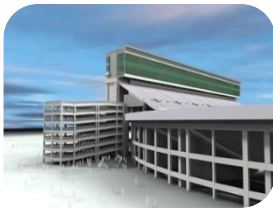


Seminar Revit Grundlagen

In diesem Seminar vermitteln wir Ihnen die Grundlagen und geben Ihnen wichtige Workflows mit auf den Weg, so dass Sie mit Revit von Beginn an besonders effektiv planen können. Wir zeigen Ihnen, wie Sie Ihre Projekte professionell und mit Weitblick organisieren und wie Sie mit dem Einsatz von intelligenten Funktionen zügig zum fertigen Gebäudemodell kommen.

Sie lernen, wie Sie Pläne aus Grundrissen, Schnitten und Detailansichten einfach aus dem 3D-Modell erzeugen und Varianten zu erstellen. Nach dem Kurs können Sie die Grundlagen von Revit um Gebäude aus den wichtigsten parametrischen Bauteilen zu erstellen und Ihre Eingabe- und Werkpläne mit Bemaßung, Beschriftung und Symbolen zu vervollständigen. Vier Tage, die sich absolut lohnen.



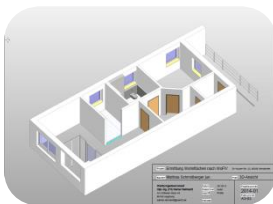
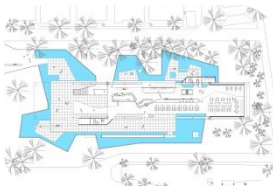
Revit Grundlagen 1 (2 Tage oder 4 Sessions à 3h)

- BIM-Thematik
- Revit Benutzeroberfläche und Einstellungen
- Ebenenstruktur und Ansichtsbereich
- Erstellen eines Modells (Basics)
 - ✓ Wände, Türen, Fenster, Stützen
 - ✓ Geschosse, Decken, Dach
 - ✓ Systemfamilien, ladbare Familien, Auswahlfilter
- Bemaßung & Beschriftung (Basics)
- Gängige Zeichenwerkzeuge
- Schnitte, 3D-Schnitt (Basics)
- Planausarbeitung & Plotten (Basics)
- Bauteilbearbeitung & Materialien
- Verknüpfungen (Basics)



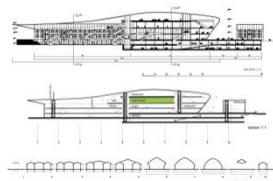
Revit Grundlagen 2 (1-2 Tage / 2-4 Sessions à 3h)

- Ausbau der Basics aus Teil 1 (Modellerstellung, Bemaßen, Plotten, Verknüpfungen, Schnitte)
- Übungen zur Modellerstellung
- Sichtbarkeiten, Ansichtsvorlagen, Isolieren, Visuelle Stile
- Bauteillisten, Räume und Raumlisten
- Filter
- Import & Export von Daten
- Werkzeuge - spezielle Zeichenwerkzeuge
- Werkzeuge - Hilfsmittel zur Konstruktion, Verschneiden von Geometrien
- Familieneditor
- Tipps & Tricks



Auswahl weiterer Themen

- ✓ Gelände & Topografie, Positionieren eines Projektes
- ✓ Datenaustausch mit AutoCAD und Civil 3D, IFC
- ✓ Geneigte Flächen, Abflächflächen
- ✓ Freiformen
- ✓ Projektfamilien
- ✓ Projektparameter, globale und gemeinsam genutzte Parameter
- ✓ Schacht, Deckendurchbruch
- ✓ Rendering
- ✓ Neue Funktionen im Programm
- ✓ Anbindung BIM 360
- ✓ Weitere Themen gerne auf Anfrage



Zielgruppe

- ✓ Konstrukteure
- ✓ Architekten
- ✓ Bauzeichner
- ✓ Wasserbauer
- ✓ Innenarchitekten
- ✓ Messebauer
- ✓ BIM-Modellierer

Vorkenntnisse

- ✓ Windows Basiswissen
- ✓ CAD-Basiswissen von Vorteil, nicht erforderlich

Dauer

- 2 Tage Basis 1
- 1-2 Tage Basis 2

Alternativ

- 6-8 Sessions online a 3h

Ort

- Am Mittleren Moos 48
- 86167 Augsburg

Anfragen an

- team@planify.de

Themenschulungen

- Bitte sprechen Sie uns auch auf unsere Themenschulungen und Individualschulungen bei uns oder bei Ihnen vor Ort an.

