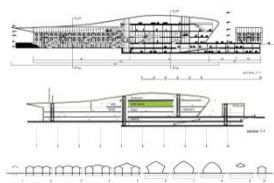
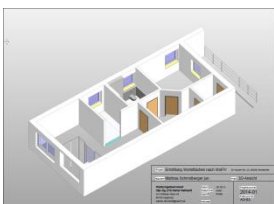
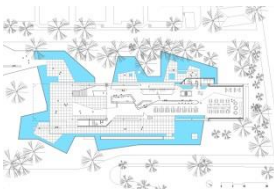
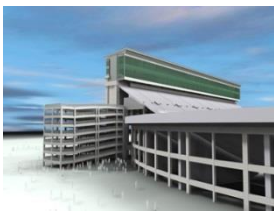


Seminar Revit-Grundlagen

In diesem Seminar vermitteln wir Ihnen die Grundlagen und geben Ihnen wichtige Workflows mit auf den Weg, so dass Sie mit Revit von Beginn an besonders effektiv planen können. Wir zeigen Ihnen, wie Sie Ihre Projekte professionell und mit Weitblick organisieren und wie Sie mit dem Einsatz von intelligenten Funktionen zügig zum fertigen Gebäudemodell kommen.

Sie lernen, wie Sie Pläne aus Grundrissen, Schnitten und Detailansichten einfach aus dem 3D-Modell erzeugen und Varianten zu erstellen. Nach dem Kurs können Sie die Grundlagen von Revit um Gebäude aus den wichtigsten parametrischen Bauteilen zu erstellen und Ihre Eingabe- und Werkpläne mit Bemaßung, Beschriftung und Symbolen zu vervollständigen. Zwei Tage, die sich absolut lohnen.



Seminarinhalte Revit // Revit LT (2 Tage)

- **BIM-Thematik**
- **Revit Benutzeroberfläche**
- **Erstellen eines Modells**
 - a) Wände, Türen, Fenster
 - b) Geschosse, Decken, Dächer
 - c) Gelände & Topographie
 - d) Tragwerk
- **Bemaßung & Beschriftung**
- **Planausarbeitung & Plotten**
- **Import & Export von Daten**
- **Familieneditor**
- **Werkzeuge**
 - a) gängige Zeichenwerkzeuge
 - b) spezielle Zeichenwerkzeuge
 - c) Hilfsmittel zur Konstruktion
- **Bauteilbearbeitung & Materialien**

Anfragen an:
Werner Reinhardt
team@planify.de
0821-449 749 02
Partner von



Zielgruppe
Architekten
Konstrukteure
Bauzeichner
Innenarchitekten
Messebauer
Gestalter
BIM-Modellierer

Vorkenntnisse
Windows-
Grundkenntnisse
Keine AutoCAD-
Kenntnisse erforderlich

Dauer
2 Tage

Ort
Am Mittleren Moos 48
86167 Augsburg

Bitte sprechen Sie uns
auch auf unsere
Themenschulungen und
Individualschulungen bei
uns oder bei Ihnen vor
Ort an.