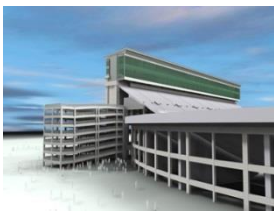


Revit 2016 - Grundlagen

In diesem Seminar vermitteln wir Ihnen die Grundlagen und geben Ihnen wichtige Workflows mit auf den Weg, so dass Sie mit Revit von Beginn an besonders effektiv planen können. Wir zeigen Ihnen, wie Sie Ihre Projekte professionell und mit Weitblick organisieren und wie Sie mit dem Einsatz von intelligenten Funktionen zügig zum fertigen Gebäudemodell kommen.

Sie lernen, wie Sie Pläne aus Grundrissen, Schnitten und Detailansichten einfach aus dem 3D-Modell erzeugen und Varianten zu erstellen. Nach dem Kurs können Sie die Grundlagen von Revit um Gebäude aus den wichtigsten parametrischen Bauteilen zu erstellen und Ihre Eingabe- und Werkpläne mit Bemaßung, Beschriftung und Symbolen zu vervollständigen. Zwei Tage, die sich absolut lohnen.



Revit // Revit LT (2 Tage)

- 01 Erläuterung BIM-Konzept
- 02 Benutzeroberfläche Revit
- 03 Navigieren mit dem Projektbrowser
- 04 Import von externen CAD-Daten
- 05 Erstellung von parametrischen Bauteilen:
 - Wände und Decken, Fassaden
 - Türen und Fenster
 - Decken und Dächer
 - Stützen, Balken und Balkensysteme
- 06 Erstellung Raumbeschriftung und Bemaßung
- 07 Aufbau von Projektfamilien
- 08 Aufbau eines Gebäudemodells
- 09 Bauteiltabellen
- 10 Erstellung von Plänen bestehend aus
 - Grundrisse
 - Ansichten
 - Schnitte
 - Plankopf
- 11 Export von Daten
- 12 Familieneditor

Anfragen an:
 Werner Reinhardt
team@planify.de
 0821-449 749 02
 Partner von



Zielgruppe
 Architekten
 Konstrukteure
 Bauzeichner
 Innenarchitekten
 Messebauer
 Gestalter
 BIM-Modellierer

Vorkenntnisse
 Windows-
 Grundkenntnisse
 Keine AutoCAD-
 Kenntnisse erforderlich

Dauer
 2 Tage

Ort
 Am Mittleren Moos 48
 86167 Augsburg

Bitte sprechen Sie uns
 auch auf unsere
 Themenschulungen und
 Individualschulungen bei
 uns oder bei Ihnen vor
 Ort an.

