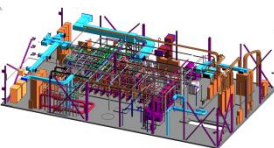
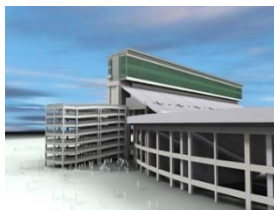


# Revit MEP 2016

In diesem Seminar vermitteln wir Ihnen die Grundlagen und geben Ihnen wichtige Workflows mit auf den Weg, so dass Sie mit Revit von Beginn an besonders effektiv planen können. Wir zeigen Ihnen, wie Sie Ihre Projekte professionell und mit Weitblick organisieren und wie Sie mit dem Einsatz von intelligenten Funktionen und Beschriftungen schnell zum fertigen Gebäudemodell - hier insbesondere technischer Gebäudeausrüstung - kommen und fertigen Pläne mit Grundrissen, Schnitten, Ansichten und Bauteillisten. Zwei bis drei Tage, die sich absolut lohnen.

## Revit MEP (2 oder 3 Tage)



- 01 Überblick Revit MEP und Building Information Modeling
- 02 Grundlegende Konstruktions- und Bearbeitungs-Werkzeuge
- 03 Beginnen von Revit MEP Projekten
- 04 Ansichten erstellen
- 05 Revit MEP Systeme
- 06 Lüftungssysteme
- 07 Sanitärsysteme
- 08 Pläne erstellen
- 09 Kommentieren von Ansichten
- 10 Beschriftungen und Listen
- 11 Verwalten
- 12 Familien erstellen und bearbeiten

Anfragen an:  
 Werner Reinhardt  
[team@planify.de](mailto:team@planify.de)  
 0821-449 749 02  
 Partner von



**Zielgruppe**  
 Haustechniker  
 Versorgungsingenieure  
 Architekten  
 Konstrukteure  
 Bauzeichner  
 Innenarchitekten  
 BIM-Modellierer

**Vorkenntnisse**  
 Windows-  
 Grundkenntnisse  
 Keine AutoCAD-  
 Kenntnisse erforderlich

**Dauer**  
 2 oder 3 Tage

**Ort**  
 Am Mittleren Moos 48  
 86167 Augsburg

Bitte sprechen Sie uns  
 auch auf unsere  
 Themenschulungen und  
 Individualschulungen bei  
 uns oder bei Ihnen vor  
 Ort an.